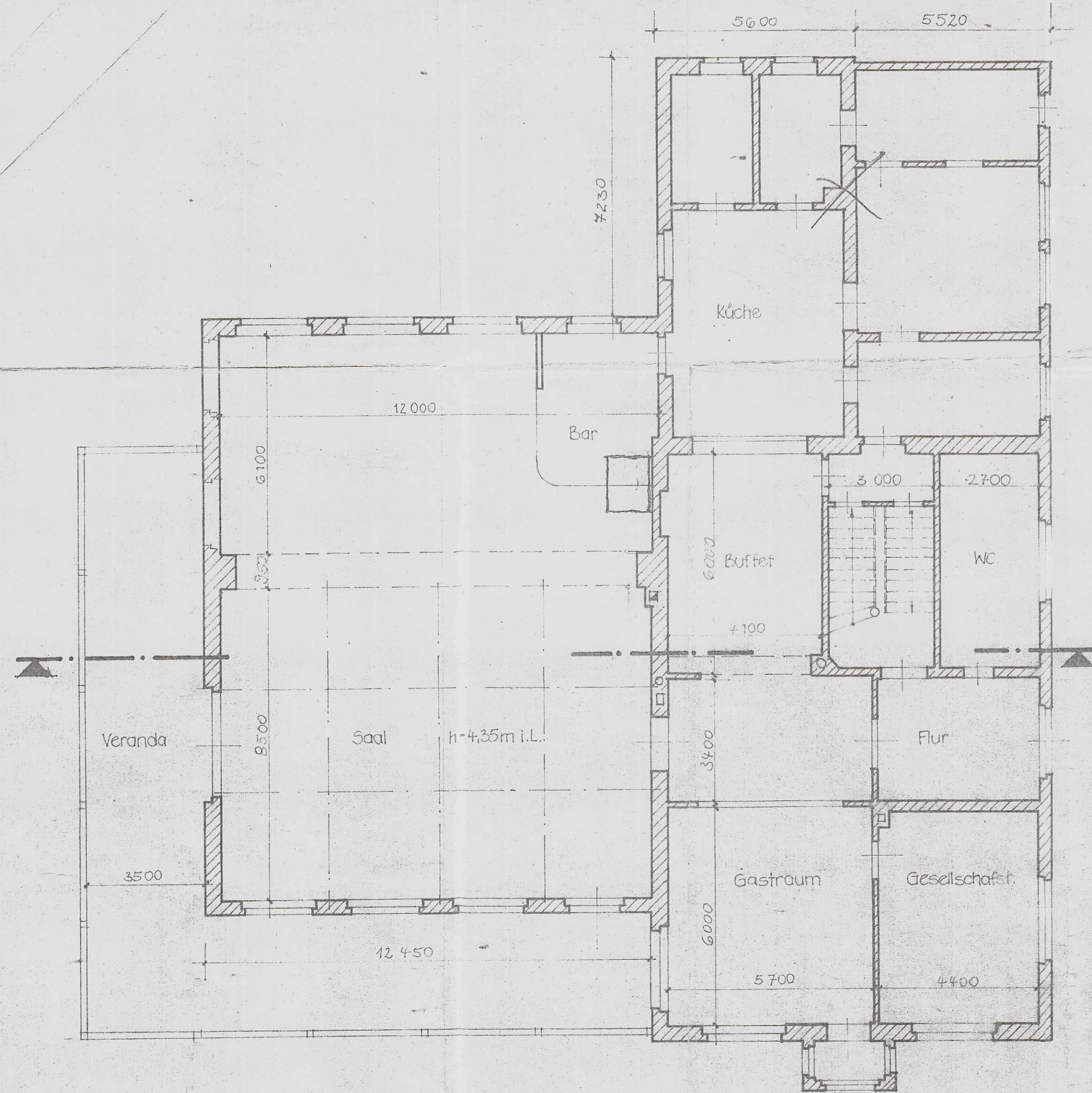
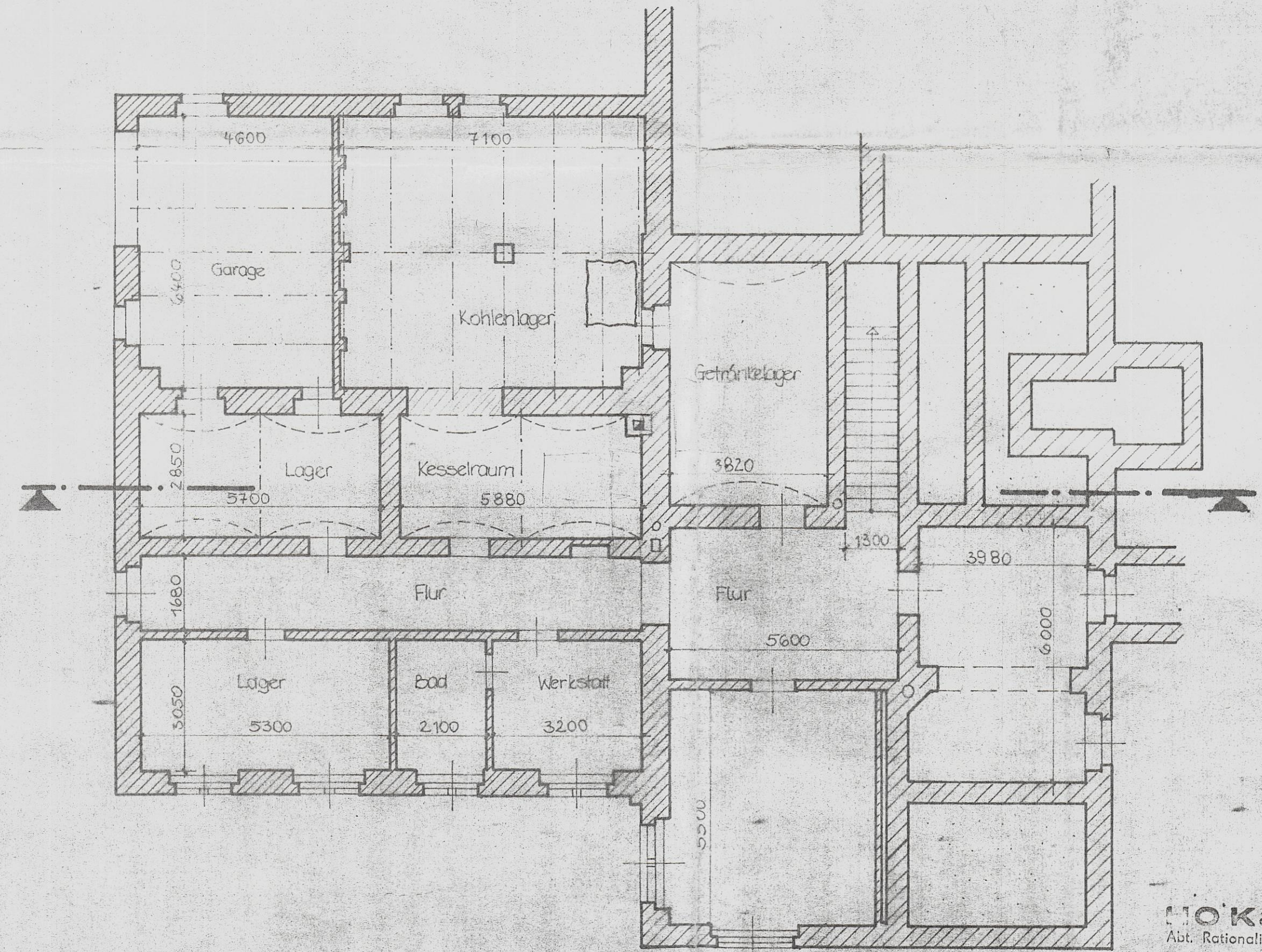


HUTBERG - HOTEL KAMENZ



Erdgeschoss h = 3,85 m i.L.



Kellergeschoss h = 2,50 m i.L.

VO Kamenz
 Abt. Rationalisierung/Investition
 829 Kamenz
 Güterbahnhofstraße 3

VERBODEN TOEGANG TOEGANGS (VO)	
DIREKTOR DRESDEN	
RATIONALISIERUNG	
BEARBEITET	BEARBEITUNGSDATUM Feb. 81
ZEICHNER	BEARBEITER
Aufmaß Hutberg-Hotel Kamenz	GRUPPENLEITER <i>Zicho</i>
Flurst. Nr. 1884	DIREKTOR BIR <i>M. Fin</i>

M 1:100

12-2-1-1-81/050